

Des transformations importantes dans les façons de se déplacer, de se chauffer, de s'alimenter, d'acheter et d'utiliser des équipements, permettent d'atteindre la neutralité carbone sans impliquer de technologies de captage et stockage de carbone, non éprouvées et incertaines à grande échelle.

De nouvelles attentes des consommateurs, mais surtout de nouvelles pratiques s'expriment rapidement dans les modes de consommation. La croissance de la demande énergétique qui épuise les ressources et dégrade l'environnement s'interrompt, grâce à des innovations comportementales, organisationnelles et technologiques. La transition est conduite principalement grâce à la frugalité par la contrainte et par la sobriété.

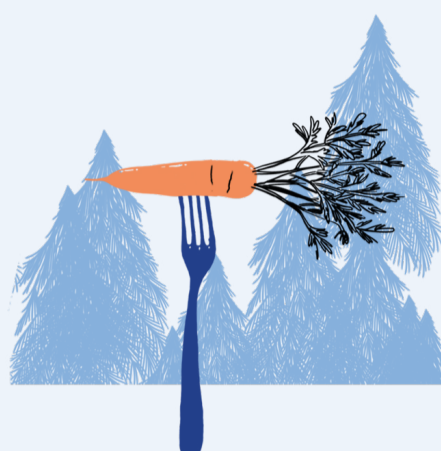
SCÉNARIO 1 GÉNÉRATION FRUGALE

LA SOCIÉTÉ EN 2050...



Respect de la nature et sobriété

- La **nature est sanctuarisée**, comme un tout auquel l'humanité appartient
- Une partie de l'appareil productif est fondée sur les **low-tech**, plus robustes et réparables par les citoyens



Limitation de la construction, rénovation rapide et modification d'ampleur des modes de vie

- **Transformation de logements vacants** et résidences secondaires en résidences principales
- Réduction drastique du nombre de constructions neuves
- **Rénovation énergétique** d'une ampleur inégalée
- **Mutualisation des équipements** à l'échelle des lieux d'habitation

Profonde transformation des habitudes alimentaires et mobilisation raisonnée de la ressource forestière

- Une **agriculture plus extensive**, avec peu d'intrants de synthèse
- Des surfaces conséquentes d'**espaces naturels non productifs** sont développées
- Meilleure **pérennisation des puits biologiques** de carbone sous forme de forêts

Division par 3
de la consommation de viande

Division par 3

de la consommation d'électricité pour les usages spécifiques (électroménager, électronique, éclairage...)

-30%

Réduction de la surface moyenne des maisons individuelles neuves

Une baisse de la demande de mobilité importante

- Davantage de proximité et baisse de la mobilité, qui favorise **les modes actifs: marche, vélo...**
- Fort **retrait de la voiture et de l'avion**
- Covoiturage solidaire et autostop se développent dans les zones rurales

Une production industrielle contractée et un marché réorienté sur le « made in France »

- **Diminution de la demande** de produits et de services
- **L'économie de la fonctionnalité et de la réparation** prend une place conséquente
- **Les produits locaux** sont privilégiés par les consommateurs
- La production de certaines filières est **relocalisée**

70%

de l'acier, de l'aluminium, du verre, du papier-carton et des plastiques viennent du recyclage



-26%

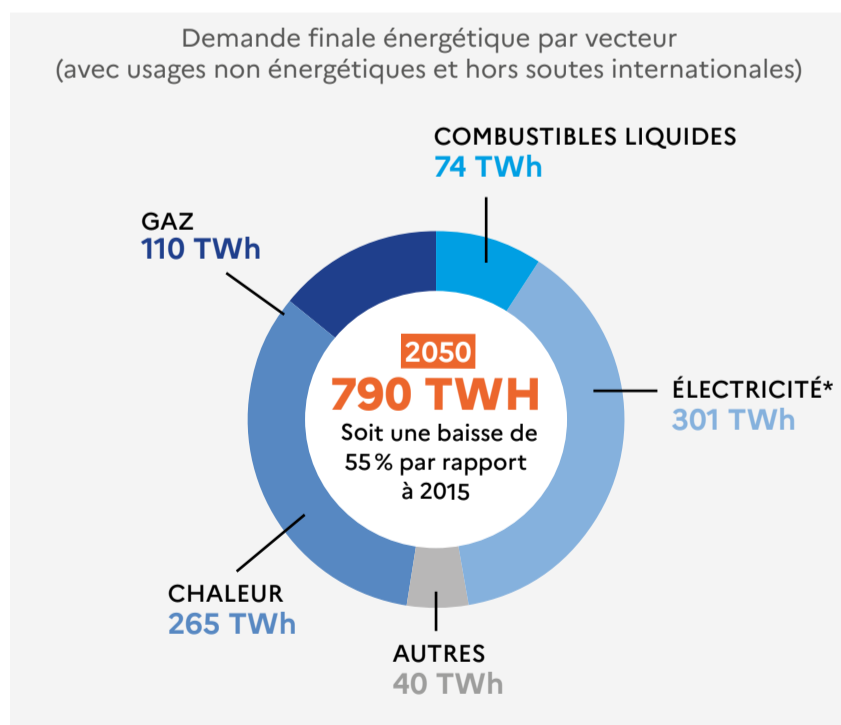
de kilomètres parcourus au total

-45%

de trafics de marchandises nationaux

Note : les données citées dans cette infographie sont exprimées par rapport à l'année 2015

Une division par deux de la demande énergétique globale



Le pétrole

est limité à quelques usages spécifiques difficilement substituables



Le gaz

suit la même trajectoire de réduction très forte de consommation. Il est presque intégralement renouvelable

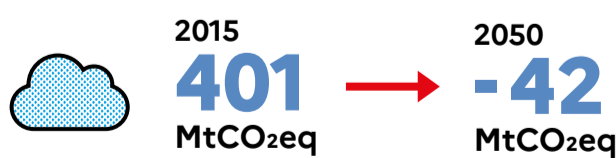


L'hydrogène

est principalement utilisé comme levier de décarbonation du gaz du réseau

* hors consommation intermédiaire, notamment pour la fabrication d'H2

Des émissions de GES maîtrisées ne mobilisant que les puits biologiques



La récolte de bois est stable

Seuls les **puits biologiques** sont mobilisés pour atteindre la neutralité (sols, forêts, biomasse)

Croissance significative de la **forêt** maintenue dans une gestion extensive

Bilan des émissions et des puits de CO₂ en 2015 et 2050

